

Beräkning av elkostnader och elavgifter 2014

År	Förbrukning	Fasta elkostnader (kr/år)		(öre/kWh)	
				Rörliga elkostnader	
2013	141957	Abonnemang	29500	Elpris	46,41
2012	153422	Elberedskap	56,25	Elöverföring	12,80
2011	144791	Nätövervakning	3,75	Energiskatt	24,25
2010	181506	Elsäkerhet	7,50	Totalt:	83,46
2009	163190	Månadsavgifter	450		
Medel:	156973	Totalt:	30017,50		

Den fasta avgiften är **30017,50** kr per år med 125A säkring.
Beräknad rörlig avgift **83,46** öre per kWh.
Beräknad förbrukning **156973** kWh.

Samfällighetens totala elkostnader skulle då bli: $30017,5 + (156973 \times 0,8346) =$ **161 021 kr**

Fördelning

Antalet medlemmar: 128
Antal varmgarage: 41
Antal motorvärmare: 46

Den fasta avgiften samt kostnaden för gatubelysning och värme i förråden fördelas på alla medlemmar. Kostnaden för elförbrukningen för varmgarage och motorvärmplats fördelas på de medlemmar som har dessa.

Samfällighetens elförbrukning för gatubelysning och värme i förråden beräknas till:

13648 kWh totalt

107 kWh per år och medlem

89 kr per år och medlem i elförbrukning

235 kr per år och medlem i fasta avgifter

323 kr per år och medlem totalt

Samfällighetens elförbrukning för varmgaragen beräknas till:

129565 kWh totalt

3160 kWh per år och varmgarage

2637 kr per år och varmgarage

Samfällighetens elförbrukning för motorvärmplatser beräknas till:

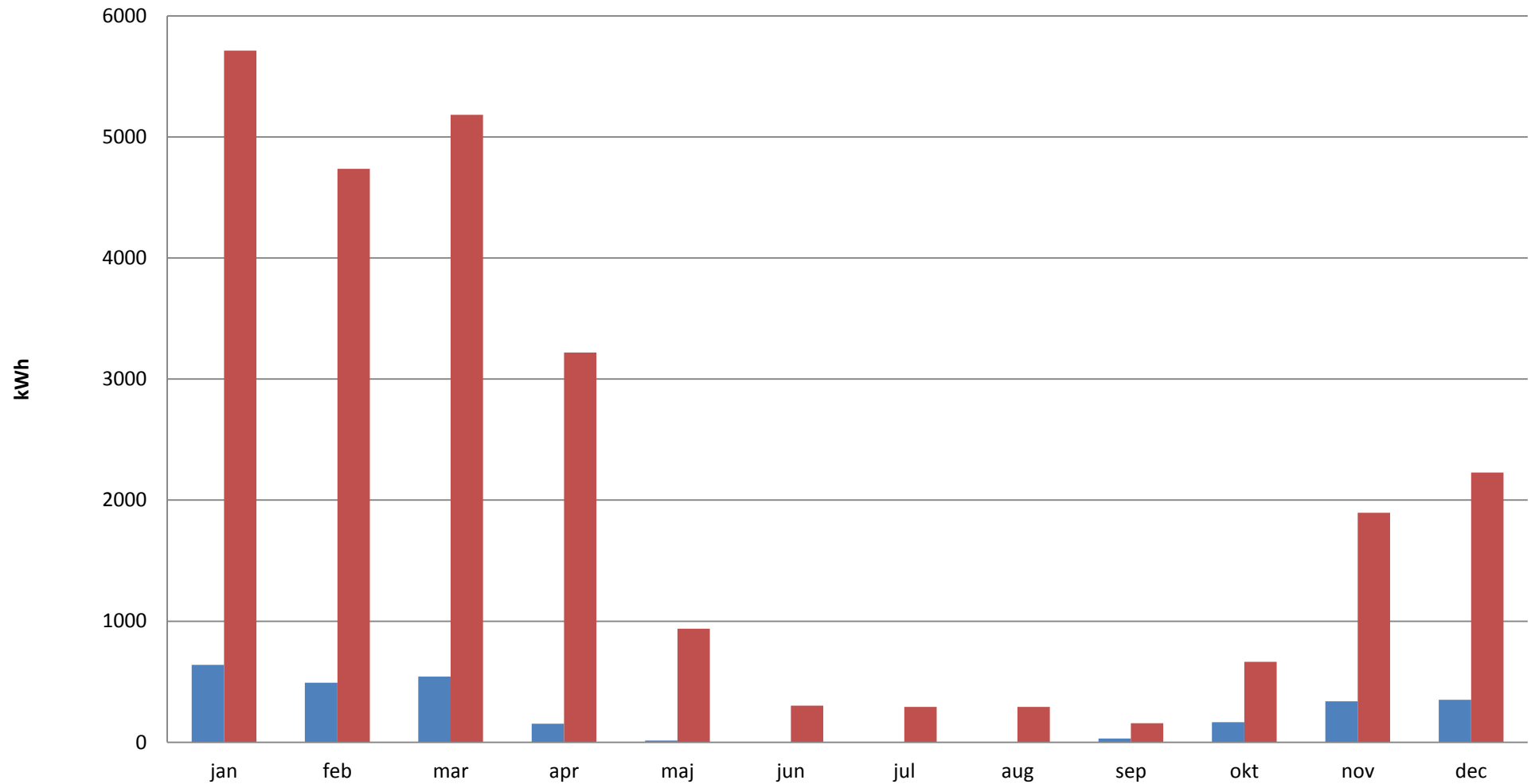
13759 kWh totalt

299 kWh per år och motorvärmplats

250 kr per år och motorvärmplats

Avlästa värden elmätare 2013

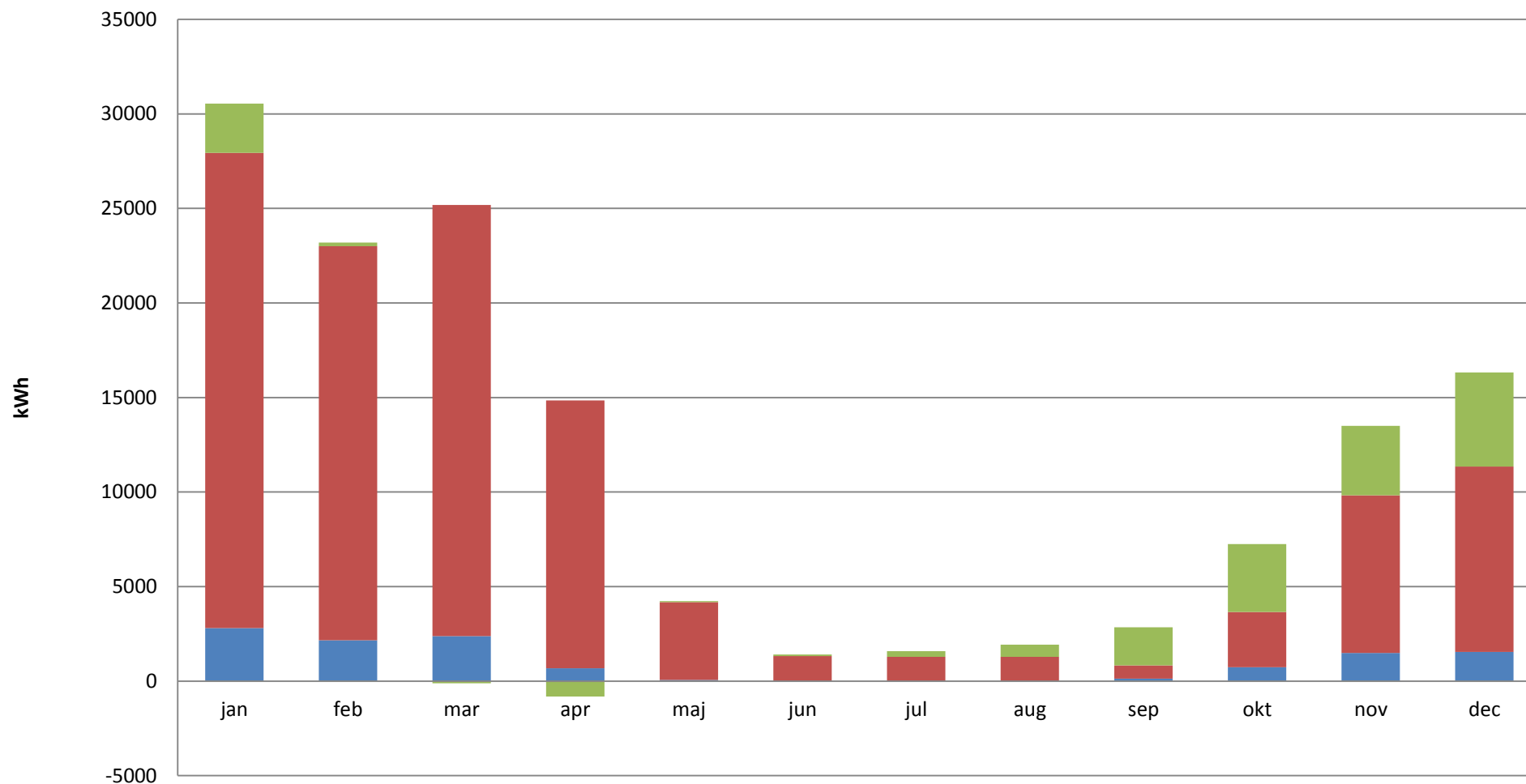
10 motorvärmare & 10 varmgarage



	januari	februari	mars	april	maj	juni	juli	augusti	september	oktober	november	december
■ Motorvärmare	639	492	542	154	13	0	0	0	31	166	338	350
■ Varmgarage	5712	4737	5184	3220	938	303	292	292	158	665	1896	2228

Beräknad förbrukning 2013

(uppmätta förbrukningen delat med antalet mätta objekt gånger totala antalet av den typen av objekt)



	januari	februari	mars	april	maj	juni	juli	augusti	september	oktober	november	december
■ Belysning mm.*	2605	190	-114	-808	52	81	309	650	2017	3598	3667	4978
■ Varmgarage	25134	20841	22808	14169	4125	1333	1283	1283	693	2928	8344	9802
■ Motorvärmare	2811	2166	2383	678	58	0	0	0	138	730	1485	1540